



かわら版

212号

MIRA 未来工業株式会社

新発売

LED照明に最適!

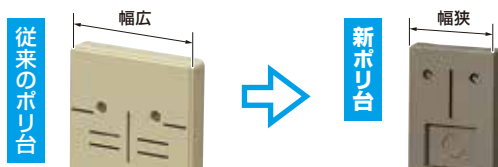
ポリ台 (LED照明用)

電材 2020
カタログ
P.814

LED照明器具にピッタリ!

『なが〜い』
ポリ台新登場!!

従来の長いポリ台より幅狭で、LED照明器具にピッタリサイズです。



白 ライトブラウン ブラック

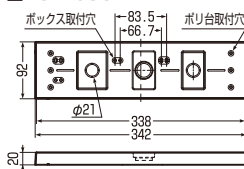


メタルラス張り、ワイヤラス張り又は金属板張りの木造の壁などに照明器具を取り付ける場合のラス金属板と器具金属部分との絶縁に最適です。

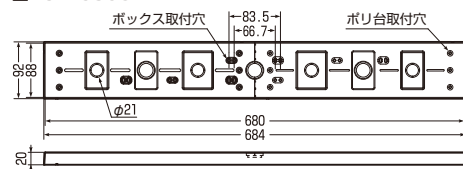
■適用法規
(電技解釈145条、
内線規程3202節-11)

- LED照明器具用の長くて幅狭のポリ台です。
- プラスチック製ですから、割れ、腐食に強く、いつまでもキレイです。
- 通線用孔あけ不要です。
- 通線孔には、当社ツバ管(MT-22J)と、塩ビ管(VE16)が適合し、絶縁もバッチリです。
- 通線孔のほかにノック穴もあるので、信号線付きの照明器具にも対応します。
- ビス穴ピッチは、スイッチボックス、塗代カバーに適合します。

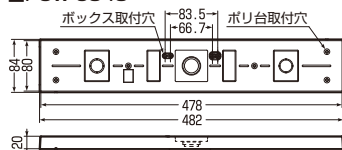
■POW-0934



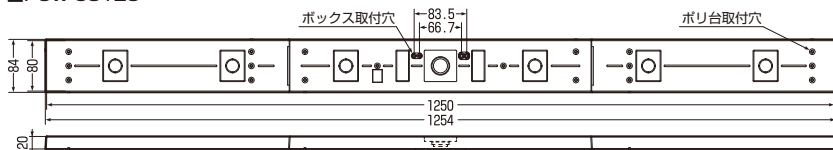
■POW-0968



■POW-0848



■POW-08125



品番			適合照明器具サイズ	入数	標準価格
白	ライトブラウン	ブラック			
POW-0934W	POW-0934LB	POW-0934K	90×340mm	1	1,040
POW-0968W	POW-0968LB	POW-0968K	90×680mm	1	2,080
POW-0848W	POW-0848LB	POW-0848K	80×480mm	1	1,350
POW-08125W	POW-08125LB	POW-08125K	80×1250mm	1	3,470

新発売

ムシハイレンジャーNシリーズ

JIS C8411 タイプ-25 (PS)

電材 2020
カタログ
P.162

ミラフレキ® MF (PFD防ソ仕様)

受注品

PF
複層
波付管

一定間隔に
「ボウソ」の表示入

N
ネズミ

- ネズミが嫌がる辛みを含んだPF管です。従来のPF管に比べ、ネズミによる咬害を低減します。
- 耐候性に優れた二層管です。
- 従来のPF管の豊富な付属品がそのままご使用いただけます。
- 外側の層にはネズミが嫌がる辛み成分が含まれていないので安心して取り扱うことができます。



品番	外径(φD)	近似内径(φd)	長さ把(m)	重量把(kg)	入数	標準価格
MF-16K-MHN	23	16	50	8.9	1	16,400
MF-22K-MHN	30.5	22	50	12.9	1	24,600
MF-28K-MHN	36.5	28	30	10	1	19,700
MF-36K-MHN	45.5	36	20	8.7	1	22,400
MF-42K-MHN	52	40	20	10	1	29,200

新発売

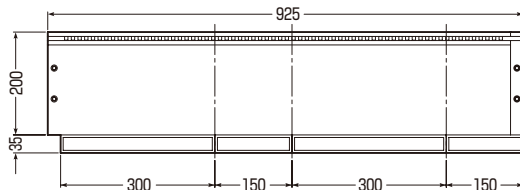
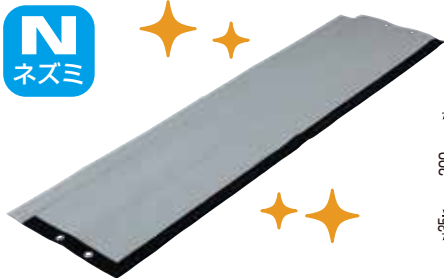
ムシハイレンジャーNシリーズ

電材 2020
カタログ
P.165

盤用配線孔保護材 パテいらす(防ソ仕様)

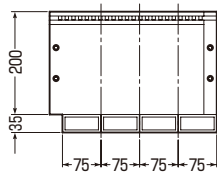
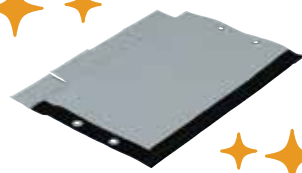
N
ネズミ

ネズミを
シャットアウト!!



MMH-NSBH

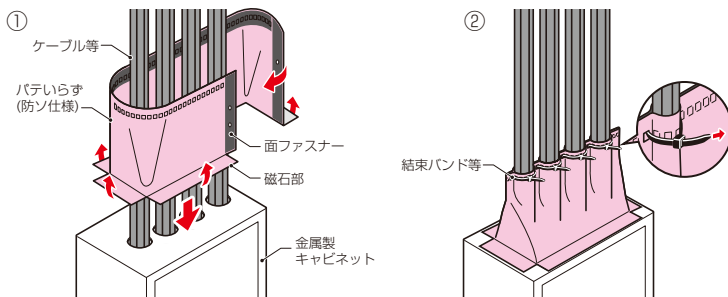
- 金属製キャビネット上部のケーブル配線孔をパテの代わりに塞ぎ、ネズミやホコリの侵入を防止します。
- ネズミが嫌がる辛み成分を含んだ軟質塩ビ製シートです。
- ケーブル貫通箇所を覆ってしまうので隙間が大きい場合にも簡単に施工可能で、パテのような脱落の心配もありません。
- シート底面の磁石で金属製キャビネットに簡単に施工できます。
- 取り外しができるので点検や配線変更も簡単で、何度も再利用が可能です。
- 既にパテ埋めされている箇所にも使用できます。
- MMH-NSBHFはケーブル配線孔が2列ある場合に、ケーブルの列と列との間に詰めて使用します。



MMH-NSBHS



MMH-NSBHF



- ①パテいらすをケーブル全部を覆うように巻き付け、端部の面ファスナーで固定します。底面の磁石部分を折り曲げ、金属製のキャビネットに固定します。
- ②上部の面ファスナーをケーブルに合わせ、隙間ができないように閉じ、結束バンド等を穴に通して締め付け固定します。

品番	適用	入数	標準価格
MMH-NSBH	屋内用金属製キャビネット等	1	9,980
MMH-NSBHS		1	7,120

■2列間カバー

品番	適用	入数	標準価格
MMH-NSBHF	MMH-NSBH	1	5,400



施工例

新発売

ムシハイレンジャーSシリーズ

防ギスリーブ

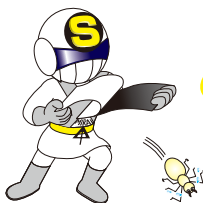
電材 2020
カタログ
P.155



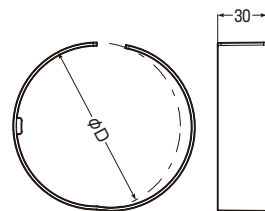
S
シロアリ

3個1組

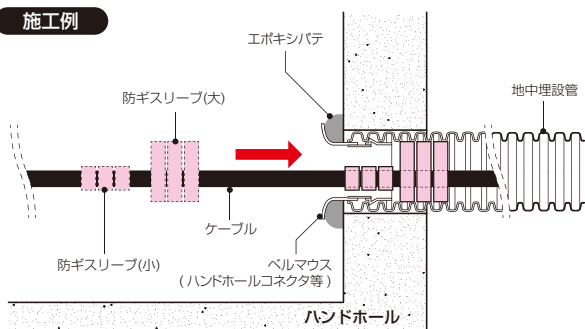
- 地中埋設管とケーブルの間に差し込み、ハンドホール内からのシロアリの侵入を防ぎます。
- 半割れ形状なので後から差し込むことが可能です。



シロアリを
シャットアウト!!



施工例



※サイズの大きいものを防ギスリーブ(大)、小さいものを防ギスリーブ(小)として使用します。

品番	適合管	φD	入数	標準価格
MMH-SSL30	ミラレックスF30	30	1組	オープン価格
MMH-SSL40	ミラレックスF40	41	1組	オープン価格
MMH-SSL50	ミラレックスF50	50	1組	オープン価格
MMH-SSL65	ミラレックスF65	66	1組	オープン価格
MMH-SSL80	ミラレックスF80	81	1組	オープン価格
MMH-SSL100	ミラレックスF100	102	1組	オープン価格
MMH-SSL125	ミラレックスF125	125	1組	オープン価格
MMH-SSL150	ミラレックスF150	147	1組	オープン価格
MMH-SSL200	ミラレックスF200	200	1組	オープン価格

新発売

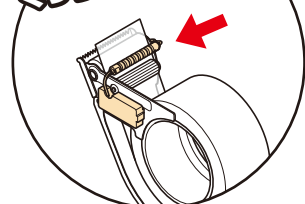
梱包作業のイライラ削減に!

梱包テープカッターサポート

電材 2020
カタログ
P.144

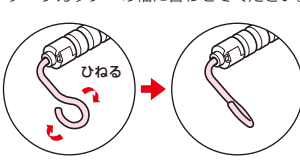


テープ同士の
くっつきを防ぎます!!

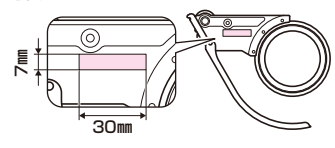


- 梱包作業時のイライラを軽減! テープ同士のくっつき防止ができます。
- 強力磁石により金属製テープカッターに簡単に取り付けられます。

フック部をペンチ等でひねってご使用のテープカッターの幅に合わせてください。



テープカッターサポートの取り付けには磁石部を取り付ける金属面に30×7mmの平面が必要です。



作業が
はかどるな~

品番	適合	入数	標準価格
TCS-50	幅50mmテープ用金属製テープカッター (取付部のテープカッター幅: 55~60mm)	1	オープン価格

新発売

電線共同溝工事での管路材の保護に!

埋設防護板

電材 2020
カタログ
P.212



樹脂製
(文字: 黄色)

- 電線共同溝工事において、道路掘削工事の掘削機械やツルハシの衝撃から管路材を保護するために使用します。

品番	H	板厚	入数	標準価格
MHB-4590-C	450	10以上	1	3,500
MHB-6090-C	600	10以上	1	4,300



排水勾配が2°つけれるスペーサー付

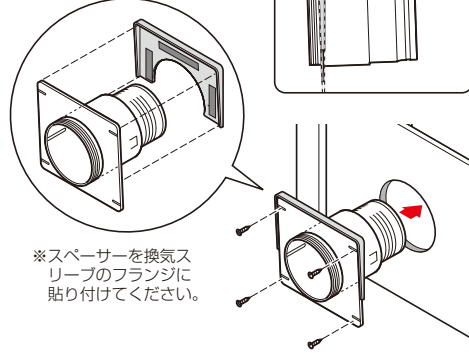
電材 2020
カタログ
未掲載

防水換気スリーブ (スペーサー付)

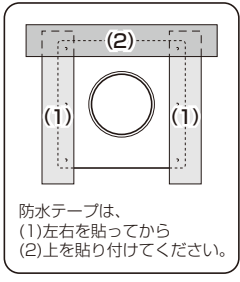


- 外壁の内側に、防水シートを貼る場合に使用します。
- 大型フランジにより、防水シート貫通時のテープによる防水処理が簡単にできます。
- 防水換気スリーブ(PYSB-150S)に排水勾配2°がつけれるスペーサーを添付した製品です。

添付のスペーサーと組み合わせ、排水勾配2°を確保できます。



- ①防水シートを貼った壁に、換気スリーブ貫通穴をあけます。
- ②換気スリーブを貫通穴に差し込み、フランジ部をねじ固定します。
- ③ねじとフランジ端面の隙間が隠れるように、防水テープを貼ります。



品番	適合	規格	入数	最小入数	標準価格
PYSB-150SS	<ul style="list-style-type: none"> ●パイプフード：接合部φ150 ●アルミフリーダクト：AFD-150 ●換気パイプ：PYP-150J・PYP-150J4 	●壁穴寸法：φ165貫通穴	6	1	1,690

2020年度カタログのお詫び(販売中止のお知らせ)

販売中止

2020電材カタログ:P.1250

防水換気スリーブ用スペーサー
品番：PYSBS-150



上記新製品追加により、スペーサー単品が販売中止となりました。



Information

右記QRコードを読み取ると、商品動画をご覧いただけます。

※動画は随時、変更、更新、削除する場合があります。ご了承ください。



ミライ商品は皆様のご要望から生まれた商品です!! お気軽にご要望・ご意見をお聞かせください。

ホームページ <https://www.mirai.co.jp/>
Eメール mirai@mirai.co.jp

MIRAI 未来工業株式会社

JIS認証取得

本社：岐阜県安八郡輪之内町榎保1695-1 〒503-0201 TEL(0584)68-0001(代) FAX(0584)69-3900

支店：仙 台：TEL(022)367-8250(代) FAX(022)367-8232 新潟：TEL(025)269-0269(代) FAX(025)269-0234
 東 京：TEL(03)3242-7871(代) FAX(03)3242-7870 名古屋：TEL(052)957-2733(代) FAX(052)957-2764
 大 阪：TEL(06)6765-4810(代) FAX(06)6765-4814 中 四 国：TEL(087)882-2040(代) FAX(087)882-2023
 福 岡：TEL(092)937-2216(代) FAX(092)937-2223

営業所：札幌：TEL(011)663-3233(代) FAX(011)663-3288 旭 川：TEL(0166)21-8848(代) FAX(0166)26-6673
 盛 岡：TEL(019)637-7097(代) FAX(019)637-7099 仙 台：TEL(022)367-8250(代) FAX(022)367-8232
 郡 山：TEL(024)991-8898(代) FAX(024)991-8897 新 潟：TEL(025)269-0269(代) FAX(025)269-0234
 松 本：TEL(0263)97-3141(代) FAX(0263)97-3142 北 陸：TEL(076)292-3611(代) FAX(076)292-2151
 水 戸：TEL(0295)52-2155(代) FAX(0295)53-0087 さい たま：TEL(048)652-9221(代) FAX(048)666-9344
 東 京：TEL(03)3242-7871(代) FAX(03)3242-7870 千 葉：TEL(043)227-1605(代) FAX(043)227-3358
 横 浜：TEL(045)313-5591(代) FAX(045)313-5622 静 岡：TEL(054)236-1505(代) FAX(054)236-1506
 名 古 屋：TEL(052)957-2733(代) FAX(052)957-2764 大 垣：TEL(0584)68-0002(代) FAX(0584)69-3900
 大 阪：TEL(06)6765-4810(代) FAX(06)6765-4814 神 戸：TEL(078)574-0468(代) FAX(078)574-0556
 高 松：TEL(087)882-2040(代) FAX(087)882-2023 松 山：TEL(089)921-2905(代) FAX(089)921-9904
 広 島：TEL(082)545-9280(代) FAX(082)545-9283 福 岡：TEL(092)937-2215(代) FAX(092)937-2223
 大 分：TEL(097)586-5545(代) FAX(097)586-5546 長 崎：TEL(0957)43-0575(代) FAX(0957)43-6730
 熊 本：TEL(0968)38-5622(代) FAX(0968)38-2963 鹿 児 島：TEL(099)250-6311(代) FAX(099)284-1326
 沖 縄：TEL(098)894-6481(代) FAX(098)894-6482

工場：札幌、山形、茨城第1、茨城第2、茨城第3、大垣、垂井、熊本第1、熊本第2

※このカタログに掲載しております商品の価格は1個単位(1組単位)の価格です。但し、価格欄に単位表記があるものについては、その単位での価格となります。

※このカタログは、2020年8月現在のものです。尚、掲載しております商品の価格には、消費税は含まれておりません。ご購入の際には、消費税が付加されます。(このカタログからの無断転載はかたくお断りします。)

※沖縄及び離島価格は、別途お問い合わせください。